

**FIESTA**  
2012



## Apariencia Exterior

	S M/T	S A/T	SE M/T	SEA/T	5-PTAS SESM/T
Spoiler trasero					
Antena para radio AM/FM					
Luz de freno					
Quemacocos					
Faros delanteros de halógeno					
Defensas al color de la carrocería					
Espesos eléctricos al color de la carrocería					
Espesos exteriores con sistema de monitoreo de punto ciego, al color de la carrocería con luces direccionales, antiempañantes					
Manijas exteriores al color de la carrocería					
Parrilla al color de la carrocería - en la parte superior de tres barras, con marco					
Parrilla cromada - en la parte superior de tres barras, con marco					
Parrilla al color de la carrocería					
Marco de la parrilla cromado en la parte inferior					
Moldura de la cajuela color negro					

## Apariencia Interior

Asientos en tela base					
Asientos en tela de lujo (color negro), descansabrazos de las puertas delanteras en tela					
Asientos en tela de lujo (color negro), descansabrazos de las puertas delanteras y traseras en tela					
Sistema de iluminación ambiental (7 colores)					
Luz en domo central					
Luz en domo central/luces para mapas y botón para quemacocos					
Luces traseras					
Palanca de transmisión manual - perilla de palanca con inserto metálico					
Palanca de transmisión automática - perilla de palanca con inserto metálico					
Panel central (parte superior) pintado color negro					
Panel central (parte superior) pintado color obsidiana metálico					
Manijas, volante y tablero con terminados en color negro					
Manijas, volante y tablero con terminados en color metálico					
Tablero de instrumentos negro					
Tablero de instrumentos pintado color metálico					
Espejo retrovisor día/noche					
Espejo retrovisor electrocromático					

## Tren Motriz

Motor I4 1.6L TiVCT					
Caballos de fuerza 120 @ 6350 rpm					
Torque de 112 libras - pies @ 5000 rpm					
Transmisión manual de 5 velocidades					
Transmisión automática Power Shift de 6 velocidades					

## Seguridad

Frenos de disco delanteros y traseros de tambor					
Frenos antibloqueables (ABS) y Control de estabilidad electrónico					
Tacómetro					
Bolsas de aire delanteras para conductor y pasajero					
Bolsas de aire laterales y tipo cortina					
Bolsas de aire para rodillitas (del lado del conductor)					
Bolsas de aire con sensores para ocupantes					
Sistema de seguridad EPATS					
(Sistema antirotor pasivo inmovilizador PATS)					
Cinturones de seguridad delanteros de altura ajustable delanteros					
Cinturones de seguridad con pretensores					
Seguros a prueba de niños en puertas traseras					
Seguros a prueba de choque					
Campanas de advertencia					

## Audio

Sistema de audio con CD/MP3 y 4 bocinas					
Sistema de audio con CD/MP3, 6 bocinas, con sonido Premium de 80 watts					
Entrada auxiliar					
SYNC®					

## Características Estándar

Cristales manuales					
Cristales eléctricos con función para subir bajar el cristal del lado del conductor de un solo toque					
Volante forrado en piel con controles de velocidad y de audio, SYNC®, con inserto metálico					
Volante con ajuste de altura y telescópico					
Control de velocidad en el volante					
Viseras del lado del conductor y pasajero					
Viseras con espejo de vanidad del lado del conductor y pasajero					
Consola de piso					
Tapetes delanteros					
Alarma perimetral					
Entrada remota sin llave con transmisor					
Seguros eléctricos					
Asiento de conductor manual con ajuste de altura					
Asiento de pasajero delantero manual de 2 posiciones ajustable					
Asiento trasero tipo banca abatible 60/40 con cabecera ajustable					
Asiento trasero tipo banca abatible 60/40					
Aire acondicionado manual					
Asientos delanteros tipo cubo con cabeceras ajustables removibles					
Sistema de llenado de combustible sin tapón					
Portavasos: dos delanteros y uno trasero					
Luces auxiliares con LEDs y biselados cromados					
Dirección con asistencia eléctrica					
Puertas delanteras con área de almacenamiento y portavasos					
Bolsas para mapas en respaldo de asientos delanteros					
Luz en el compartimento de carga					
Limpaparabrisas delanteros de intermitencia variable					
Desempañador trasero					
Ductos de calefacción traseros					
Computadora de viaje (centro de mensajes)					
Cristales tintados					
Limpaparabrisas trasero					
Sombrerera removible					

## Lantas y Rines

Rines de acero de 15" con tapones					
Rin de 15" de aluminio pintado					
Rines de aluminio de 16" premium pintados color níquel					
Lantas de 15" P185/60R15 Rango H					
Lantas de 16" P195/60R16 Rango H					
Minillanta de refacción					

Amarillo Mostaza

Azul Brillante

Blanco Oxford

Blue Royal

Negro Profundo

Plata Estelar

Rojo Granate

Rojo Racing

Verde Orquídea



## Despierta el movimiento.

El nuevo Ford Fiesta 2012 tiene un sofisticado diseño aerodinámico que atrae miradas a su paso. Cada una de las modernas líneas de su exterior ha sido diseñada, cuidadosamente, para transmitir una constante sensación de movimiento. Y cada parte de su interior, también ha sido pensada para brindarte la máxima comodidad y poner a tu alcance la mejor tecnología Ford.

## Irresistiblemente atractivo.

La nueva gama de colores vibrantes, divertidos y energizantes del nuevo Ford Fiesta 2012, hace resaltar su atractivo diseño y todos esos detalles que le dan personalidad, fuerza y dinamismo.



- Faros envolventes que le agregan carácter y mejor visibilidad incrementando su rango de luminosidad al frente y los costados
- Espejos al color de la carrocería con ajuste eléctrico
- Parrillas diferenciadas entre series
- Rines de 15" y 16"
- Defensas y manijas al color de la carrocería
- Llantas P185/60 R15 o P195/60 R16 rango H

## El placer de tenerlo todo.

El interior de Ford Fiesta 2012 tiene todo lo que necesitas para tu máxima comodidad, y además te permite controlar todo lo que necesitas, sin distracciones, para que sólo disfrutes el paseo.



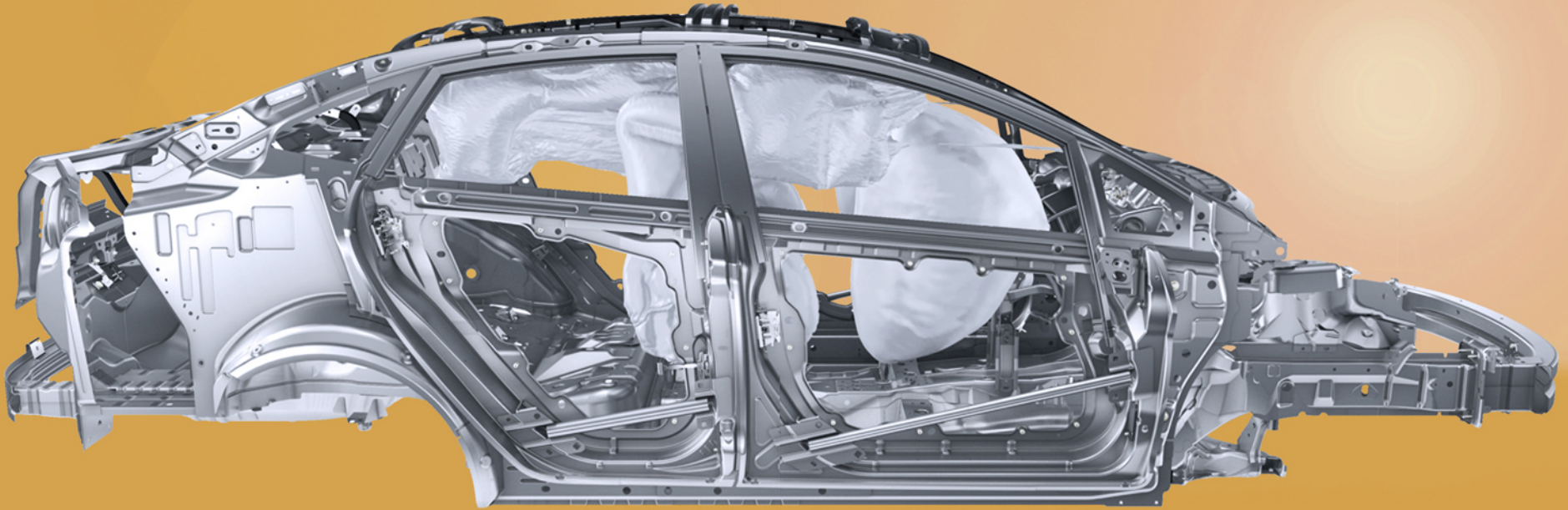
En todas sus versiones incluye:

- Innovador panel central tipo celular que te permitirá manipular todos sus controles sin desviar la vista del camino
- Equipo de sonido premium con radio AM/FM, reproductor de discos compactos con capacidad para leer MP3, cuatro potentes bocinas y conexión auxiliar para reproductores digitales

- Control de seguros eléctricos al centro del tablero, asiento del conductor con ajuste de altura
- Columna de dirección telescópica con ajuste de altura.

## Seguridad a bordo.

Vayas donde vayas, a bordo de tu Ford Fiesta 2012, lo harás seguro, sabiendo que cuentas con todo el respaldo de los más avanzados sistemas de protección y seguridad, para cuidarte a ti y a tus acompañantes.



- Carrocería de deformación progresiva que en caso de colisión absorbe el impacto a lo largo del vehículo
- Pedales colapsibles para evitar lesiones a los pasajeros en caso de impacto

- 2 bolsas de aire frontales en versión S.
- 7 bolsas de aire: 2 al frente, 2 laterales, 2 tipo cortina y 1 bolsa para las rodillas del conductor en versiones SE SES.
- Frenos ABS y sistema electrónico de estabilidad (ESC)

## Manéjalo a tu gusto.

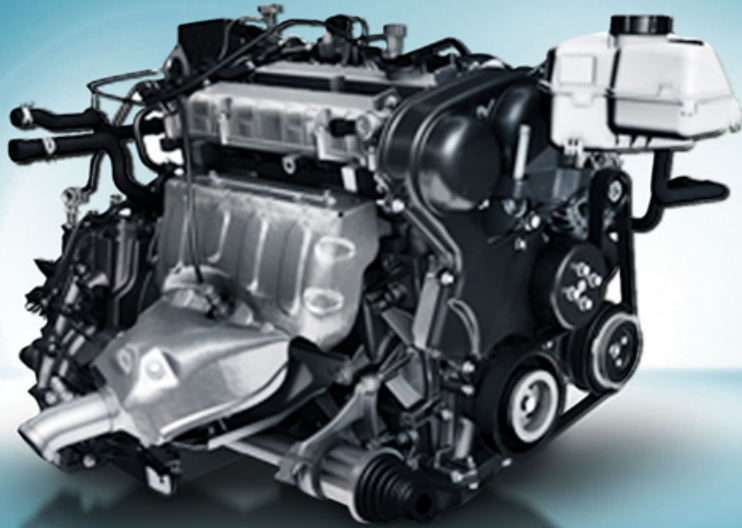
Ford Fiesta 2012 cuenta con la mejor tecnología Ford, para hacer más fácil tu conducción y permitirte controlar tus gadgets, música, llamadas y hasta el tipo de transmisión que prefieras.



- Transmisión Powershift de 6 velocidades, que te da un manejo más divertido, además de combinar la economía de combustible de una transmisión manual con la comodidad de una automática.
- SYNC® es la más avanzada tecnología, única y exclusiva de Ford, diseñada para hacer tu vida más fácil. Con Ford SYNC® no necesitas quitar las manos del volante para controlar, tu celular, reproductor de MP3 o USB, lo haces por medio de comandos de voz.

## Controla tu camino.

Manéja con toda confianza el Ford Fiesta 2012, con toda la comodidad que te brinda su equipamiento, para realizar cualquier recorrido con toda la estabilidad, velocidad y control que deseas.



- Su motor de 4 cilindros que desarrolla 120 caballos de fuerza, es uno de los más poderosos del segmento
- Dirección de asistencia eléctrica que reduce los problemas del camino, dándote asistencia en velocidad, fuerzas laterales, aceleración y desaceleración
- Suspensión delantera McPherson



- Active Nibble Control, tecnología que minimiza las vibraciones del camino
- 2 tipos de transmisiones, manual de 5 velocidades con sobremarcha de excelente respuesta y automática de 6 velocidades PowerShift